

◆电磁铁的反向装配

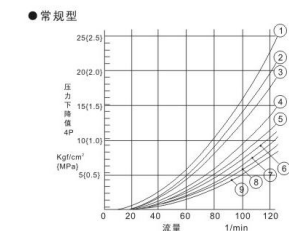
在弹簧偏置型中，标准装配是把电磁铁装在SOLB侧，但是对这种滑阀弹簧型我们还提供电磁铁装在SOLA侧的反向装配。反向装配时液压符号如下：
2B※A、2B※B型请参照“使用中间位置与单侧位置的阀”。



型号	JIS液压符号	
	标准装配	反向装配
DSG-03-2B※B		
DSG-03-2B2B		
DSG-03-2B3B		
DSG-03-2B4B		
DSG-03-2B60B		
DSG-03-2B10B		
DSG-03-2B2B		

◆压力下降特性

下图为流量压力曲线。使用油粘度35cSt(mm2/S)、比重为0.850



●粘度变化请乘以下表系数

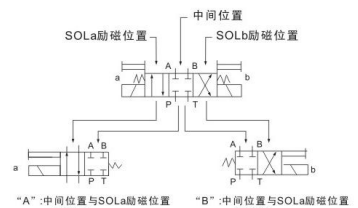
粘度	cSt{(mm2/S)}										
	SSU	15	20	30	40	50	60	70	80	90	100
系数		0.81	0.87	0.96	1.03	1.09	1.14	1.19	1.23	1.27	1.30

比重变化引起的压差变化按公式 $\Delta P' = \Delta P \frac{G}{G_0}$ 计算，其中 ΔP 为上数值，G为0.850。

◆使用中间位置与单侧位置的阀

除前面标准型号表中表示2位阀型外，也可使用3位中的中间位置与SOLA(或SOLB)励磁位置的阀2B※A、(2B※B)。

●例 滑阀型为“2”



型号	JIS液压符号	
	标准装配	反向装配
DSG-03-2B※A		
DSG-03-2B2A		
DSG-03-2B3A		

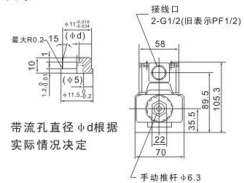
◆接线盒型（标准）

带交流电磁铁 DSG-03-※※※-A※

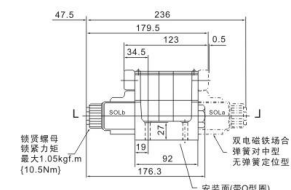
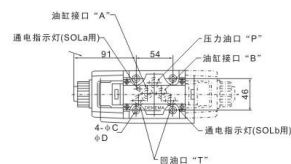
- 弹簧对中型
- 无弹簧定位型
- 弹簧偏置型

型号	C	D	备注
(L)-DSG-03-※※※-A※-50	7	11	标准
(L)-DSG-03-※※※-A※-5002	8.8	14	(可供选择)

固定液阻加工尺寸



- 1、各口(P、A、B、T、)均需加工，以使固定液阻能够放入。固定液阻按上图加工。
- 2、在二个回油口(“T”)中，标准底板使用左回油口。但也可以使用任意一个。
- 3、弹簧偏置式亦可反装电磁铁。(请参照型号说明)。



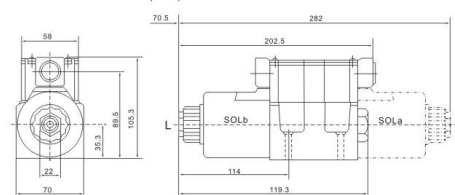
直流型 DSG-03-※※※-D※

带本整型电磁铁 DSG-03-※※※-R※

带本整快速复位型电磁铁 DSG-03-※※※-RQ※

- 弹簧对中型
- 无弹簧定位型
- 弹簧偏置型

电磁铁拆卸长度(两侧)



其它尺寸请参照交流电磁铁型图

