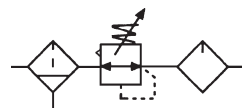


过滤器 + 调压器 + 油雾器 /Filter+Regulator+Lubricator

1



型号注释 /Note for type:

DC	200	01	D
系列代码: Series Code:	型式: Type:	接管口径: Joint Pipe Bore:	排水方式: Drain Type:
DC 系列三联件 DC Series F.R.L Combination	100 200 400 600	M5, 01:G1/8" 02:G1/4" 03:G3/8" 04:G1/2" 06:G3/4" 08:G1"	Blank(空白):压差式排水 Differential Drain D:自动排水 Automatic Drain

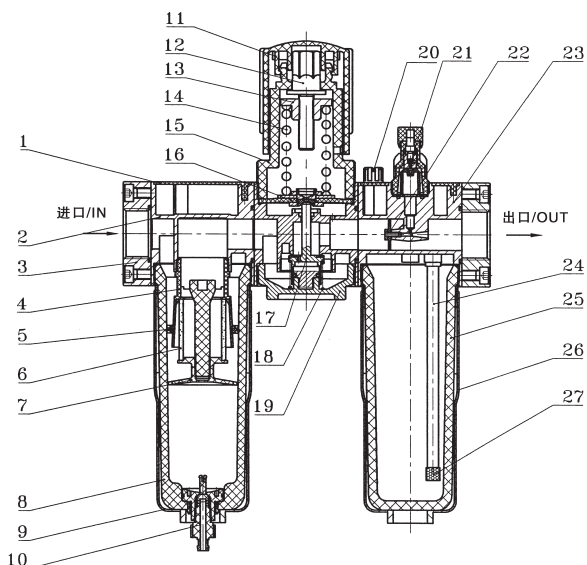


技术参数 /Specification:

型号 /Type	DC100-M5、01	DC200-01、02、03	DC400-03、04、06	DC600-06、08
接管口径 /Port size (G)	M5 · 1/8"	1/8" · 1/4" · 3/8"	3/8" · 1/2" · 3/4"	3/4" · 1"
压力表接管口径 /Gauge thread (G)	M5	1/8"	1/4"	
工作介质 /Fluid	压缩空气 /Compressed Air			
使用压力范围 /Operating pressure range (MPa)	0.15-0.85	0.15-1.2		
最大处理流量 /Max. Flow rate (L/min)	500	1700	3500	11500
使用温度范围 /Ambient temperature (°C)	-10-60			
过滤精度 /Filter precision	标准 /Standard: 40 μm			
杯子材质 /Cup material	聚碳酸酯 /Polycarbonate			
防护罩 /Guard cup	-	●	●	●

空气处理设备

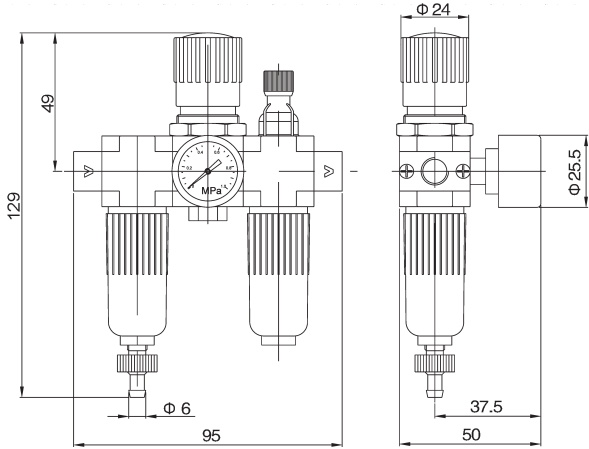
内部结构图 /Inner structure drawing:



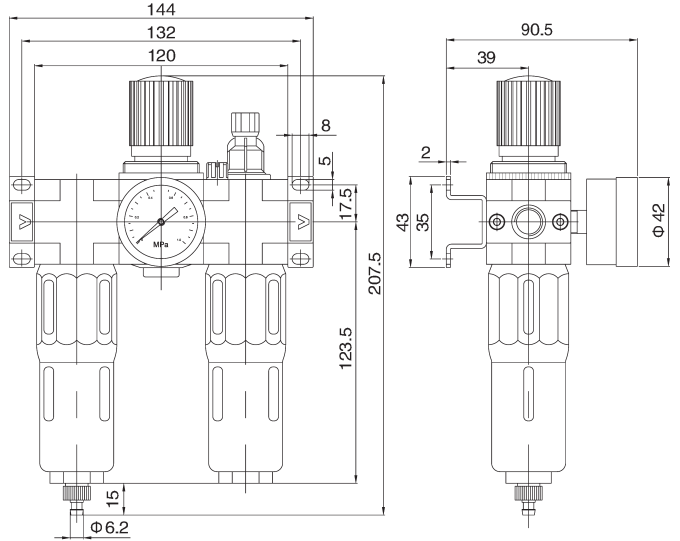
序号 /No	名称 /Code	序号 /No	名称 /Code
1	装饰盖 /Decorative cover	15	阀盖 /Valve cover
2	过滤阀体 /Filter body	16	调压膜片 /Diaphragm
3	连接块 /Connecting block	17	阀芯 /regulator core
4	阀芯座 /Core pedestal	18	阀芯弹簧 /Regulator core spring
5	旋风叶片 /Impeller	19	底盖 /Valve cover
6	滤芯 /Filter core	20	堵头 /Plug
7	挡板 /Barrier board	21	油窗组件 /Oil window components
8	水杯 /Water cup	22	阻尼片 /Damping fin
9	护罩 /Guard cup	23	油雾阀体 /Lubricator valve body
10	排水器 /Drainer	24	油管 /Oil tube
11	主调压钮 /Adjustable button	25	油杯 /Oil cup
12	调压轴 /Adjustable launch	26	护罩 /Oil cup block
13	调压螺母 /Nut	27	滤芯 /Filter core
14	主调压弹簧 /Main adjustable spring		

外形尺寸 / Dimension(mm):

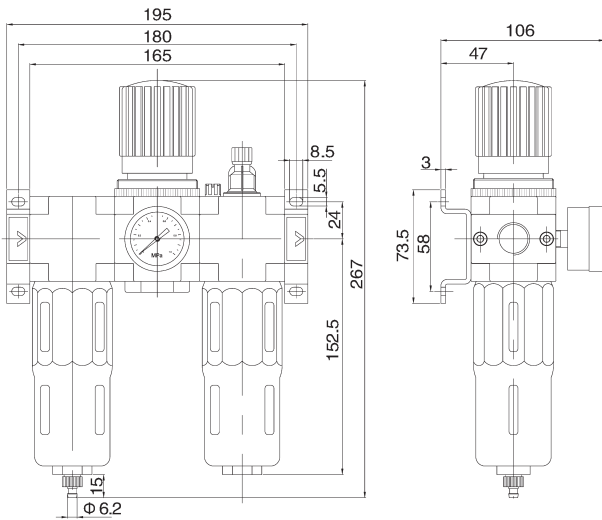
■ DC100-M5、01



■ DC200-01、02、03



■ DC400-03、04、06



■ DC600-06、08

