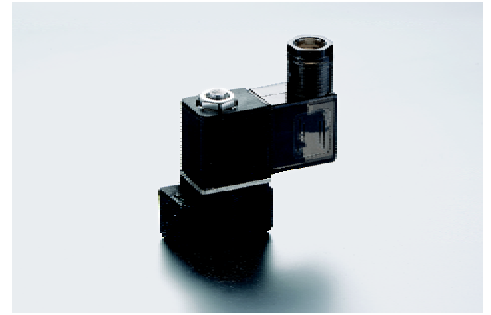


电磁阀 /Solenoid Valve

2

特点 /Characteristic:

- 正常使用 1000 万次以上寿命。
- 使用进口线圈、低耗电量、反应快速。
- 能长时间工作不烧损。
- Service life:10million cycle times.
- With imported coils,low power consumption,speedy response.
- Capable of long service time without being damaged.



型号注释 /Note for type:

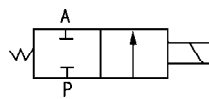
<b>2P</b>	—	<b>025</b>	—	<b>08</b>	—	<b>AC110V</b>	—	<b>W</b>
↓		↓		↓		↓		↓
系 列 /Series:		流 量 孔 径 :		接 管 口 径 :		线 圈 电 压 :		接 线 形 式 :
2P : 二 位 二 口 电 磁 阀		Port diameter:		Prot size:		Coil voltage:		Wiring type:
2P: 2 position 2 way		025: 2.5mm		08:G1/4"		DC12V		Blank(空白):
Solenoid valve						DC24V		茶色带灯端子式 /Browns
						AC24V 50/60Hz		B:白色带灯端子式 /White
						AC110V 50/60Hz		H:黑色端子式 /Black
						AC220V 50/60Hz		W:引线式 /Lead wire type
						AC380V 50/60Hz		

气  
动  
控  
制  
阀

技术参数 /Specification:

型 号 /Type	2P025-08
工作介质 /Fluid	压缩空气、水、油、瓦斯 /Compressed Air、Water、Oil、Gas
动作方式 /Acting type	直动式 /Directly operated
型式 /Type	常闭式 /Normally closed
接管口径 /Port size (G)	1/4"
流量孔径 /Orifice (mm)	2.5
使用电压范围 /Voltage range	± 10%
工作压力范围 /Operating pressure range (Mpa)	0-0.7
使用温度范围 /Ambient temperature (°C)	-5-60

外形尺寸 /Dimension(mm):



■ 2P025-08

